

Exposé



Gewerbeobjekt / Vermietung

**GSB - Innovationszentrum
Albert-Einstein-Str. 6
41569 Rommerskirchen**

Gesellschaft für elektrische Ausrüstungen mbH & Co. KG
Albert-Einstein-Str. 6, D-41569 Rommerskirchen
Tel. 02183-421100, Fax 02183-4215100
www.gsb-gruppe.de

Rückfront



Vorderansicht



Allgemeines:

Am Ortseingang des in Rommerskirchen neu entstandenen Gillbachpark wurde das Bürogebäude mit angeschlossener Fertigungshalle im Juni 2003 fertiggestellt.

Auf einer Fläche von 7.300 m² entstand ein Gebäude in einer modernen Kombination aus einer warmen, terrakottafarbenen Keramikfassade und einer schlicht-eleganten Aluminiumfront. Es besteht eine hervorragende Verkehrsanbindung sowohl in Richtung Köln als auch in Richtung Düsseldorf/Neuss/Niederlande (Autobahnen A46/A57/A540/A61 bzw. Bundesstraße oder Bahnhof).

Vermietungsoptionen:

Die zu vermietenden Büroräume (Obergeschoß; Baukörper A und/oder Baukörper B) bieten eine optimale Nutzung für Wirtschaftsprüfer, Steuerberater, Anwaltskanzleien, Laboratorien, Versicherungsagenturen, o.ä.



Das gesamte Obergeschoss ist aufgeteilt in Großraumbüros, Büros für 2-4 Mitarbeiter und Einzelbüros. Jedes Büro ist nach modernen Gesichtspunkten geplant und garantiert helle, freundliche Arbeitsplätze mit optimaler Ausleuchtung für eine entspannte Arbeitsatmosphäre. Jeder Arbeitsplatz ist bereits mit entsprechender Anbindung für PC und Telefon ausgestattet und kann ab Bezug direkt genutzt werden. Moderne Sanitäreanlagen und eine voll eingerichtete Teeküche runden das Bild.



Durch entsprechende Ausbaureserven, sind Telefon- und Internetzugänge sofort verfügbar, ein separater Serverraum samt technischer Infrastruktur kann mitgenutzt werden.

Auf bereits vorhandene Dienstleistungen (z.B. Warenannahme, Lagerflächen, elektrotechnische Werkstatt,...) kann nach Absprache zurückgegriffen werden.

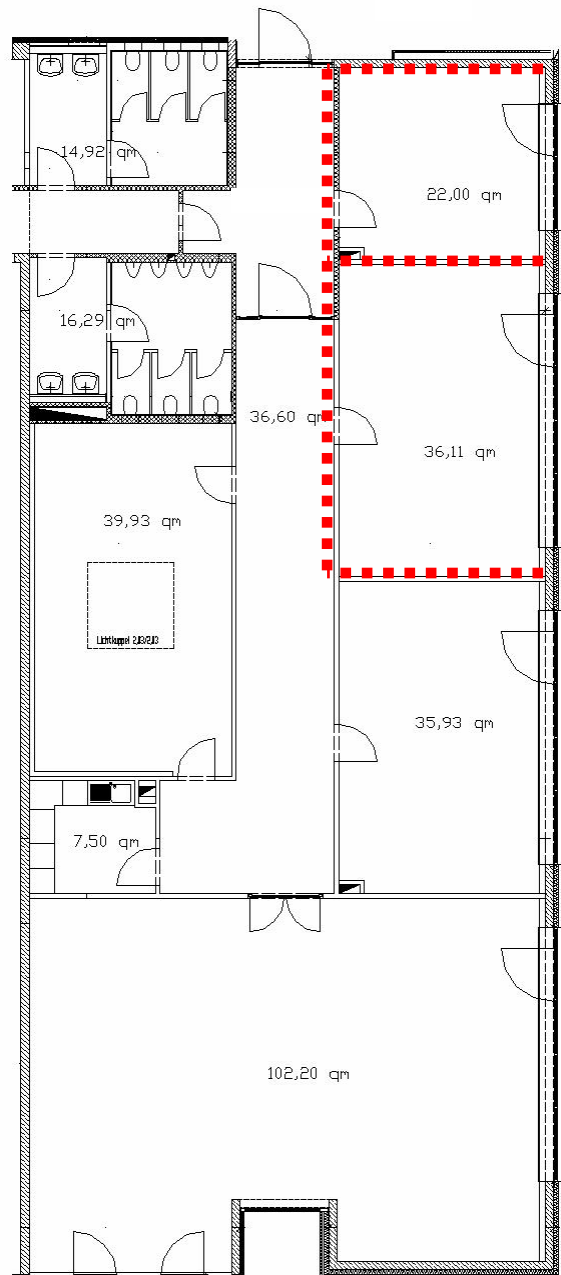
Büroflächen Baukörper A (1. OG)

5 Büroräume

Raum 1	102,20 m ²	
Raum 2	35,93 m ²	
Raum 3	36,11 m ²	- VERMIETET
Raum 4	22,00 m ²	- VERMIETET
Raum 5	39,93 m ²	
zzgl. abgetrennter Flur	36,60 m ²	
Teeküche	7,50 m ²	
WC-Herren	16,29 m ²	
WC-Damen	14,92 m ²	

Gesamt: 311,48 m²

Grundriss

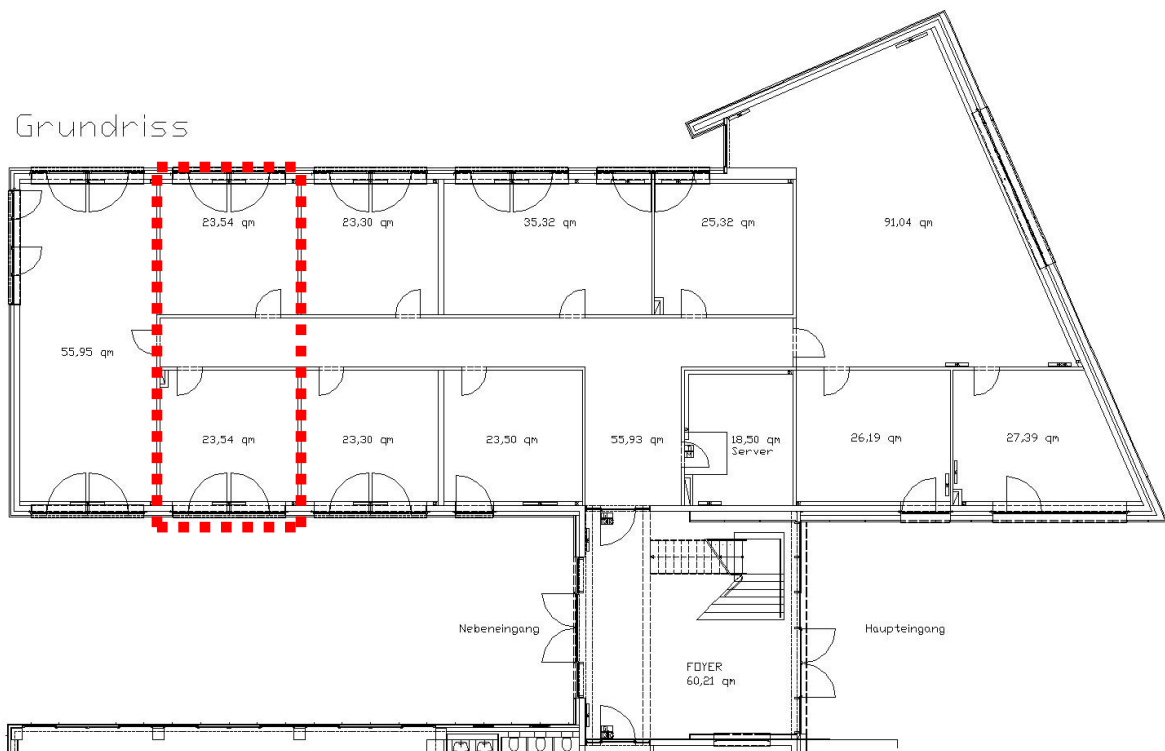


Büroflächen Baukörper B (1. OG)

Büroräume	Raum 1	91,04 m ²
	Raum 2	26,19 m ²
	Raum 3	27,39 m ²
gesamt		144,62 m²

Büroräume	Raum 4	25,32 m ²
	Raum 5	35,32 m ²
	Raum 6	23,30 m ²
	Raum 7	23,54 m ² - VERMIETET
	Raum 8	55,95 m ²
	Raum 9	23,54 m ² - VERMIETET
	Raum 10	23,30 m ²
	Raum 11	23,50 m ²
zzgl.	Flurflächen	55,93 m ²
gesamt		289,70 m²

Andere Kombinationen sind möglich.



Beide Baukörper bieten den folgenden Leistungsumfang:

- Mitbenutzung einer Kantine mit Vollausrüstung
- Mitbenutzung modernster Sanitäreinrichtungen
- Anschlussmöglichkeit an vorhandene technische Infrastruktur (Server, Telefonanlage, etc.)
- Abstellmöglichkeiten / Parkbuchten für PKW rund um das Firmengelände sind vorhanden

Das Gebäude ist ständig alarmgesichert und wurde nach den neusten sicherheitstechnischen Gesichtspunkten entworfen.

Weitere Informationen finden Sie auch unter: www.immoscout24.de (Objekt-ID: 33309561)

Interessenten wenden sich bitte an:

Frau Susanne Bock
Telefon: 02183-421123
E-Mail: susanne.bock@gsb-gruppe.de